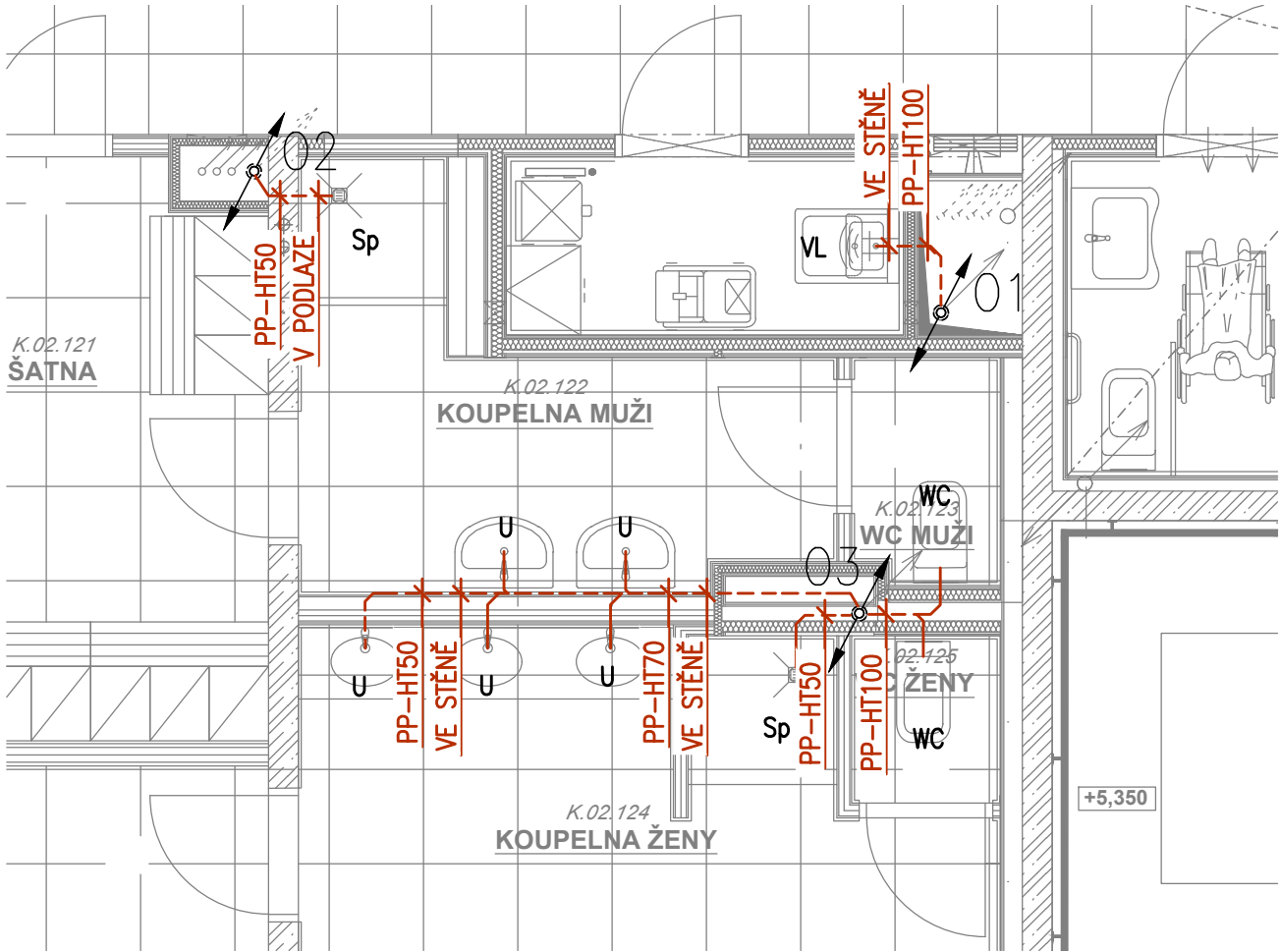
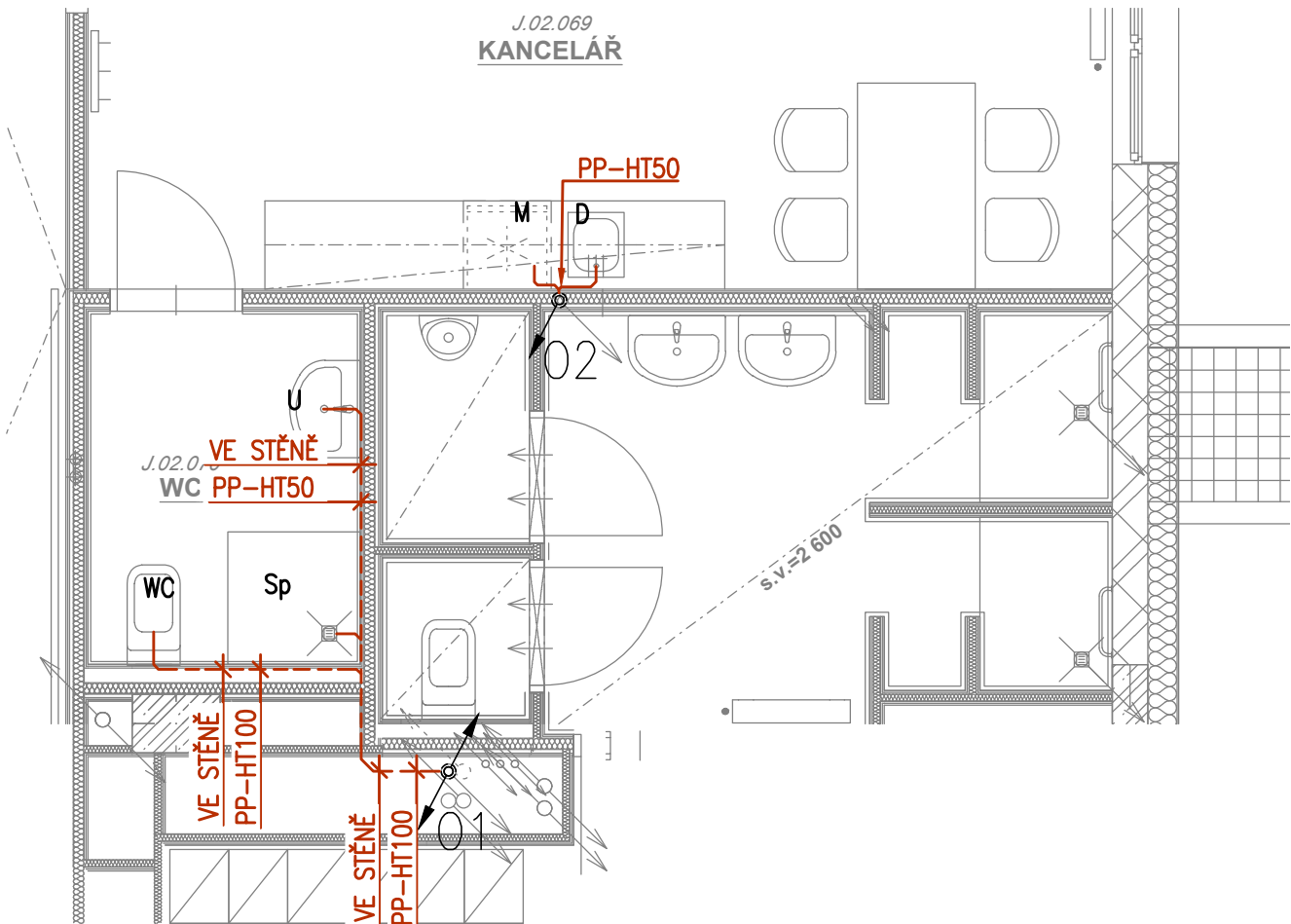


ŠATNY



KANCELÁŘ



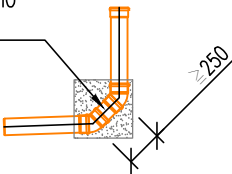
LEGENDA:

- KANALIZAČNÍ POTRUBÍ SYSTÉMU HT
- PP-HT100 POLYPROPYLENOVÉ ODPADNÍ POTRUBÍ DN100
- PVC-KG100 POLYVINYLCHLORIDOVÉ SVODNÉ POTRUBÍ DN100
- 01 KANALIZAČNÍ ODPADNÍ POTRUBÍ SYSTÉMU HT

LEGENDA ZNAČENÍ:

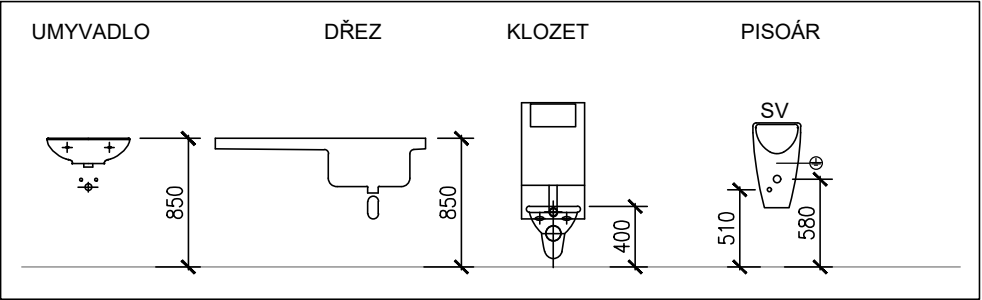
- WC – KLOZET
- U – UMYVADLO
- Sp – SPRCHOVÝ KOUT
- V – VANA
- M – MYČKA
- AP – AUTOMATICKÁ PRAČKA
- D – DŘEZ
- PV – PODLAHOVÁ VPUŠŤ
- S – SUŠIČKA PRÁDLA
- Vp – VPUŠŤ PODLAHOVÁ
- VL – VÝLEVKA
- Vř – VÝŘIVKA
- Bi – BIDET

PATNÍ KOLENO BUDE
OSAŽENO DO ZHUTNĚNÉHO
NÁSYPU



- NA PŘIPOJOVACÍM KANALIZAČNÍM POTRUBÍ DELŠÍM NEŽ 4 m BUDE OSAŽENA ČISTÍCÍ TVAROVKA, NEBO SNADNO DEMONTOVATELNÁ ZÁPACHOVÁ UZÁVĚRKA
- SPÁD PŘIPOJOVACÍHO KANALIZAČNÍHO POTRUBÍ BUDE MIN. 3%
- NA ODPADNÍM POTRUBÍ, KTERÉ NEBUDE MOŽNO VYVÉST NAD STŘECHU OBJEKTU, BUDE OSAŽEN PŘIVZDUŠŇOVACÍ VENTIL. V PŘÍPADĚ OSAZENÍ VENTILU DO PŘEDSTĚNY, MUSÍ BÝT PŘEDSTĚNA OPATŘENA NEUZAVÍRATELNÝMI OTVORY
- VEŠKERÉ POTRUBÍ PROSTUPUJÍCÍ ZÁKLADY BUDE OPATŘENO CHRÁNIČKOU PŘÍSLUŠNÉ DIMENZE
- NUTNO DODRŽET VEŠKERÉ MONTÁŽNÍ PŘEDPISY STANOVENÉ VÝROBCEM NAVRHOVANÝCH TECHNOLOGIÍ
- POTRUBÍ V ŠACHTÁCH BUDE KOORDINOVÁNO S POTRUBÍM OSTATNÍCH PROFESÍ, UMÍSTĚNÍ POTRUBÍ V ŠACHTÁCH JE PŘÍBLIŽNÉ
- JE UVAŽOVÁNO S MINIMÁLNÍM SPÁDEM 2% HLAVNÍHO SVODNÉHO POTRUBÍ Z DŮVODU NEZNAMÉ VÝŠKY MÍSTA NAPOJENÍ NA KANALIZACI, V DOBĚ REALIZACE OVĚŘIT. NÁSLEDNĚ MŮŽE BÝT KANALIZACI SPÁDOVAT PŘÍPADNĚ NÍŽE POKUD BUDE NAPOJOVACÍ BOD NÍŽE NEŽ –0,830 m POD +-0,000

VÝŠKY DOPOJENÍ ZAŘIZOVACÍCH PŘEDMĚTŮ



INVESTOR: Oblastní nemocnice Náchod a.s. Purkyňova 446, 547 01 Náchod	ODP.PROJEKTANT: Ing. Kateřina Mošnicková Fůrbacherová		Č. SADY:
	VYPRACOVAL: Libor Staněk		
STAVBA: Projektová dokumentace nového uplatnění nevyužitých prostor v pavilonech J a K v ON Náchod a. s.	STUPEŇ: DPS		
	ČÁST: D.1.4.a - ZTI		
VÝKRES: PŮDORYS 2.NP, KANALIZACE	MĚŘÍTKO: 1:50	DATUM: 03/2025	Č. VÝKRESU: D.1.4.a-03